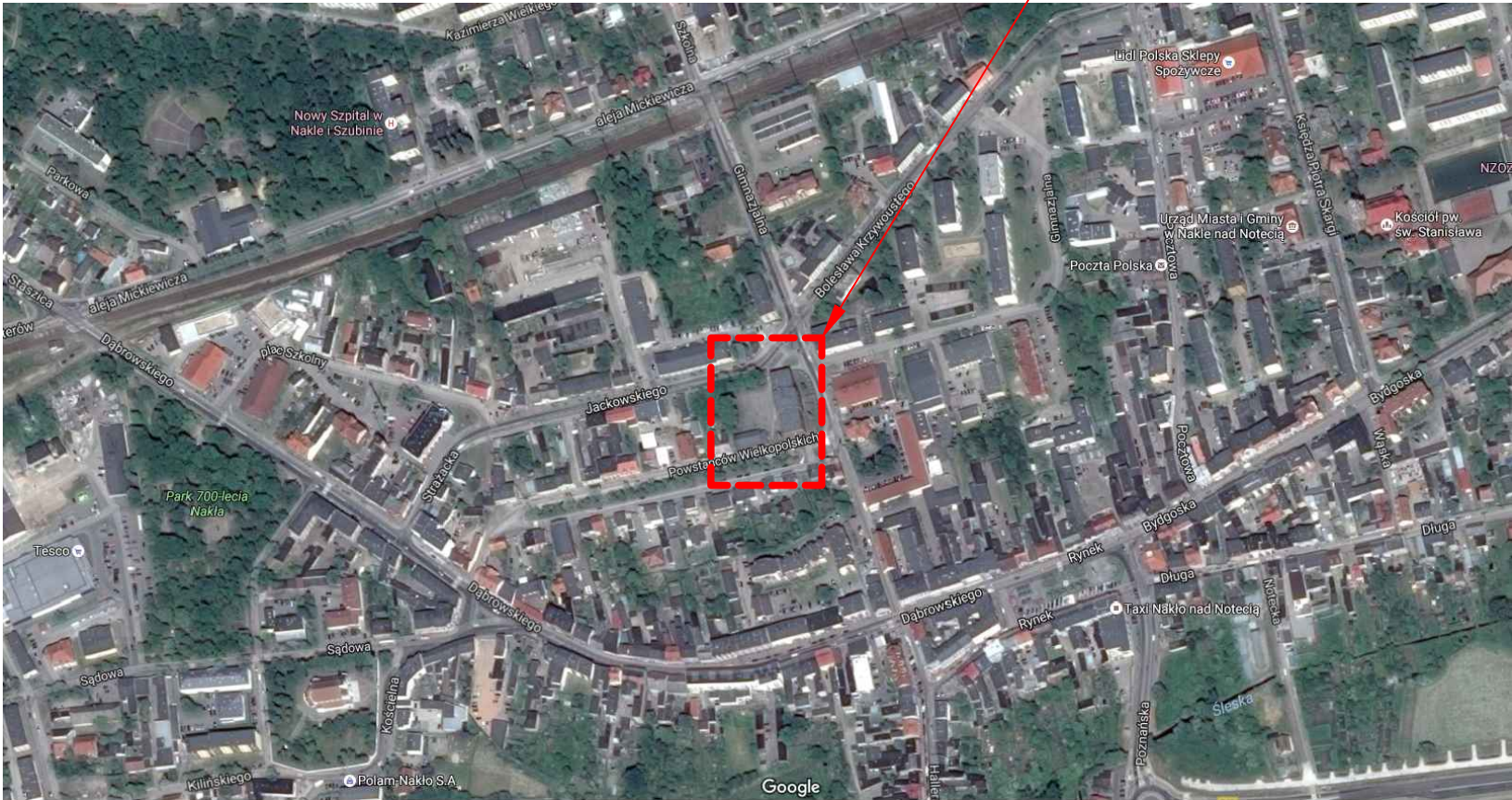


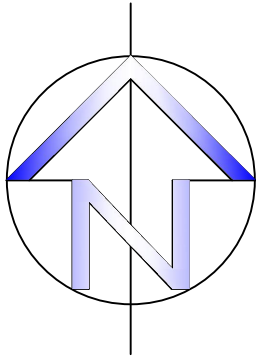
źródło: www.geoportal.gov.pl


OBSZAR OBJĘTY INWESTYCJĄ
BUDOWA BOISKA WIELOFUNKCYJNEGO



źródło: <https://www.google.pl/maps/>

PLAN ORIENTACYJNY



TEMAT	MODERNIZACJA BOISKA SPORTOWEGO PRZY I LO IM. B. KRZYWOUSTEGO W NAKLE NAD NOTECIĄ ul. Gimnazjalna 3, 89-100 Nakło nad Notecią dz. nr 2214 obręb Nakło n. Notecią				
INWESTOR	Powiat Nakielski gen. Henryka Dąbrowskiego 54 89-100 Nakło nad Notecią				
JEDNOSTKA PROJEKTOWA	STEELU Sp. z o.o. ul. Jantar 10, 83-050 Bielkówko tel: +48 502 600 006, e-mail: biuro@steelu.pl				
PROJEKT	mgr inż. Łukasz Czaplicki upr. nr POM/0328/PWOK/12 w spec. konstrukcyjno-budowlanej				
SPRAWDZIŁ					
RYSUNEK	PLAN ORIENTACYJNY				RYSUNEK NR 050-A-01
	DATA	FAZA	BRANŻA	SKALA	FORMAT
	08.2016	PROJEKT BUD.-WYK.	ARCH.	-	A3
NR PROJEKTU					050/2016